

Клапан плавного регулирования скорости

ASS

G1/8 ~ G1

Использование клапанов ASS позволяет исключить угрозу “пневматического удара” путем использования в них управляемого дросселирования потока на входе или на выходе клапана.

Технические характеристики

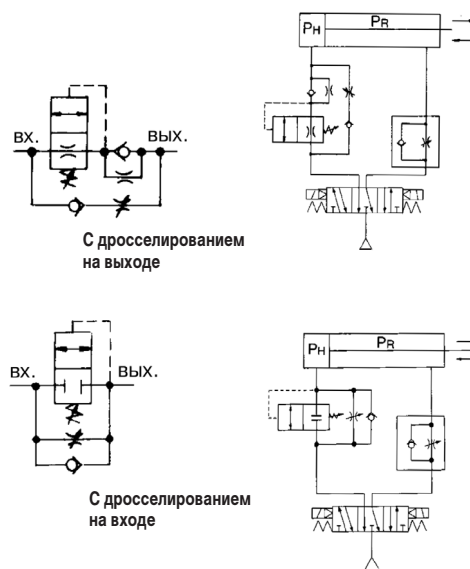
Среда	Очищенный сжатый воздух с содержанием масла или без него
Макс. рабочее давление (МПа)	0.7
Диапазон рабочих температур (°C)	-5 ~ 60
Устанавливаемое давление (МПа)	0.1 ~ 0.5



Номер для заказа

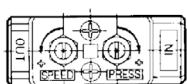
Номер для заказа	Тип	Присоед. резьба	Эффективная площадь, S(мм ²)		Вес (г)
			С дросселиров.	Без дросселиров.	
EASS100-F01	Дросселирование на выходе	G1/8	2.4	9.5	97
EASS300-F02		G1/4	14.5	22	220
EASS300-F03		G3/8	14.5	22	220
EASS500-F04		G1/2	52	55	580
EASS500-F06		G3/4	52	55	580
EASS600-F06		G3/4	80	90	950
EASS600-F10		G1	80	90	950
EASS110-F01	Дросселирование на входе	G1/8	2.4	5.4	97
EASS310-F02		G1/4	16.5	23	220
EASS310-F03		G3/8	16.5	23	220

Примеры пневмосхем



Размеры

Модель	D	L1	L2	L3	L4	L5	L6	L7	L8	P	d	h	T
ASS110	1/8	50	17	4	14	52	20	5	9	20	5	10	2
ASS310	1/4, 3/8	63	16.5	5	23	73	26	6	12	30	6	12	3.2
ASS500	1/2, 3/4	90	30.5	6	27	99	38	6	13	35	7	14	2.3
ASS600	3/4, 1	112	26	6	31	116	46	6	14	65	7	14	3.2



ASS110/310

