

# Манометр со встроенным реле давления

## GP46

Устройство объединяет манометр и реле давления

- Реле давления оборудовано индикатором срабатывания
- Манометр имеет ограничитель диапазона давления

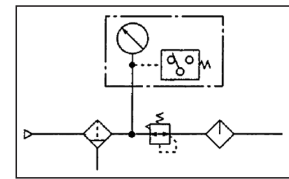
### Технические характеристики

Манометр	Рабочая среда	Сжатый воздух	
	Диапазон индикации давления (МПа)	0 ~ 1.0	
	Температура рабочей и окружающей среды (°C)	-5 ~ 60	
Присоединительная резьба		R(PT) 1/8, 1/4	
Реле давления	Диапазон установки давления (МПа)	0.1 ~ 0.8	
	Гистерезис (МПа)	0.07	
	Точность установки* (МПа)	±0.05 (5 ~ 40 °C) ±0.08 (-5 ~ 60 °C)	
	Тип коммутации	Без индикатора	Н.О. + Н.З.
		С индикатором	Н.О.
	Рабочее напряжение, ток	24 ~ 250 V, <500 mA	
	Максимальная нагрузка (Вт)	<15 (постоянный ток)	
	Максимальная нагрузка (ВА)	<30 (переменный ток)	
	Соединительный кабель	трехпроводный, длина 0.3 м	
	Индикатор	Постоянный ток	Светодиод
Переменный ток		Неоновая лампочка	
Вес (кг)		0.12	

\* при низких температурах применять сухой воздух



### Пример схемы



### Схема подключения

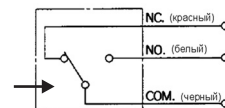
С индикатором



24V DC

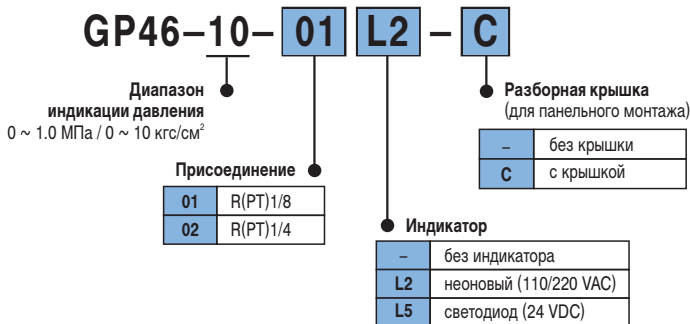


Без индикатора



Стрелкой показано направление переключения контактов при увеличении давления. Индикатор (если есть) *выключается*, когда величина давления становится больше установленного значения, и *включается*, когда меньше.

### Номер для заказа



### Указания

#### По монтажу

- Установите манометр так, чтобы деление "0" на шкале было направлено вниз, вертикально.
- Вибрация или прямые удары по устройству не допускаются
- Свяжитесь со специалистами SMC, если необходимо использовать манометр при пульсирующем давлении или при высоких частотах срабатывания реле

#### По окружающей среде

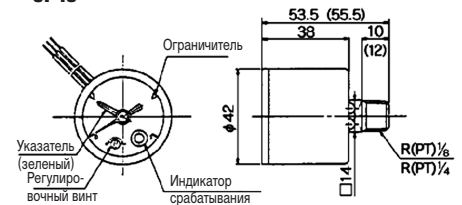
- Избегайте мест, где манометр может контактировать с коррозионными газами, химическими веществами, водой и т.д.
- Если манометр необходимо установить в местах, где возможно попадание воды, масла и т.д., необходимо использовать защитную крышку.

#### По настройке

- Для настройки указателя (зелен.) или ограничителя удалите крышку, поворачивая против часовой стрелки до упора (примерно 6-7 мм).
- Используйте отвертку (2,9 мм) для настройки ограничителя. Будьте осторожны, чтобы не повредить стрелки и циферблат.
- Для настройки давления срабатывания поверните с помощью отвертки настроечный винт по часовой стрелке (в сторону минуса) для уменьшения давления или против часовой стрелки (в сторону плюса) для увеличения давления.
- После завершения настройки установите обратно крышку. Убедитесь, что она зафиксирована и плотно стоит на месте.

### Размеры

#### GP46



#### GP46 с разборной крышкой (для панельного монтажа)

