

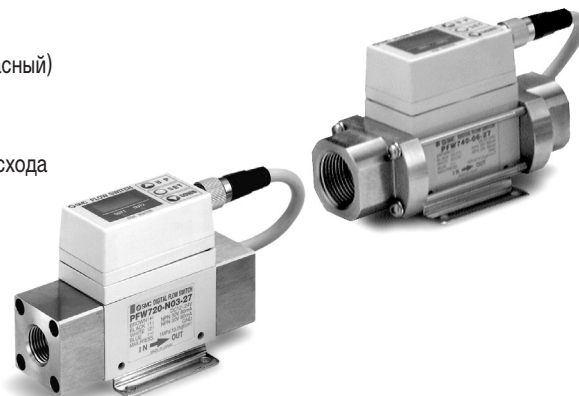
# Датчик расхода воды с цифровой индикацией

## PF2W7

### G3/8 ~ G1

Предназначен для контроля уровня расхода воды

- Удобен в использовании и настройке - имеет встроенный светодиодный индикатор (красный)
- Исполнение датчика с выносным контроллером (по запросу)
- Измеряет моментальный и накопленный расходы
- 2 дискретных (PNP/NPN) выхода либо импульсный выход для расчета накопленного расхода
- Аналоговый выход (1 ~ 5 В либо 4 ~ 20 мА) в исполнении датчика с выносным контроллером
- Перенастраиваемые режимы включения-выключения выходного сигнала (окно либо гистерезис)
- Исполнение для горячей воды до 90°C (по запросу)
- Степень защиты IP65



#### Технические характеристики

Типоразмер	PF2W704	PF2W720	PF2W740	PF2W711
Среда	Вода			
Принцип действия датчика	Вихревой			
Настраиваемый диапазон расхода (л/мин)	0.35 ~ 45	1.7 ~ 17	3.5 ~ 45	7 ~ 110
Измеряемый диапазон расхода (л/мин)	0.5 ~ 4	2 ~ 16	5 ~ 40	10 ~ 100
Наименьшая настраиваемая величина (л/мин)	0.05	0.1	0.5	1
Единица измерения	Моментальный расход	л/мин		
	Накопленный расход	литр		
Диапазон рабочего давления (МПа)	0 ~ 1.0			
Испытательное давление (МПа)	1.5			
Диапазон значений накопленного расхода (литр)	0 ~ 999999			
Линейность (% от полного диапазона)	≤ ±5			≤ ±3
Воспроизводимость (% от полного диапазона)	≤ ±3			≤ ±2
Влияние температуры (% от полного диапазона)	≤ ±5 при 0 ~ 50°C			
Выход <sup>2)</sup>	Дискретный	2 выхода PNP или NPN, открытый коллектор, макс. 30 В, ≤ 80 мА		
	Импульсный для накопл. расхода	NPN или PNP, открытый коллектор Длительность импульса 50 мс		
Индикация	Зеленый светодиод загорается при активизации выхода 1 (OUT1) Красный светодиод загорается при активизации выхода 2 (OUT2)			
Время реакции (с)	≤ 1			
Гистерезис	Режим гистерезиса	Регулируемый (может быть установлен от нуля)		
	Режим окна	Фиксированный (3 цифры младшего разряда)		
Напряжение питания	12 ~ 24 V DC (колебания напряжения ≤ ±10%)			
Потребление тока (мА)	≤ 70			≤ 80
Напряжение пробоя изоляции	Между любым контактом и корпусом не хуже 1000 V AC, 50/60 Гц в течение 1 мин.			
Сопротивление изоляции	Между любым контактом и корпусом 50 МОм (при 500 V DC)			
Устойчивость к вибрации	10 ~ 500 Гц с амплитудой до 1.5 мм или с ускорением 98 м/с <sup>2</sup> и с малыми амплитудами в трех измерениях длительностью до 2 часов			
Устойчивость к ударам	Допускается 490 м/с <sup>2</sup> в трех измерениях, не более 3 раз в каждом			
Диапазон температур (°C)	рабочих	0 ~ 50		
	хранения	-25 ~ 80		
Присоединительная резьба	G3/8	G1/2	G3/4	G1
Степень защиты	IP65			
Вес (г)	460 (без кабеля)	520 (без кабеля)	700 (без кабеля)	1150 (без кабеля)

1) По сравнению с измерением при 25°C

2) Выбор дискретного выхода или накопленного расхода производится при начальной настройке датчика

#### Принадлежности (заказываются отдельно)

Наименование	Номер для заказа	
Ответная часть разъема с кабелем 3 м	Прямой тип	ZS-29-A
	Угловой тип	ZS-29-B

## Номер для заказа

PF2W7 **20** - F **03** - **27** N - Q

### Диапазон расхода

04	0.5 ~ 4 (л/мин)
20	2 ~ 16 (л/мин)
40	5 ~ 40 (л/мин)
11	10 ~ 100 (л/мин)

### Выход

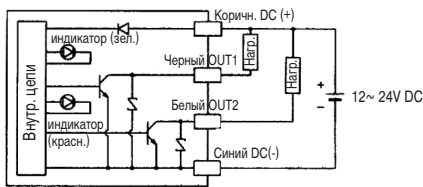
27	NPN (2 выхода)
67	PNP (2 выхода)

### Присоединительная резьба

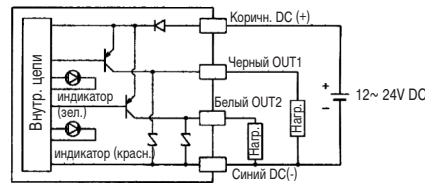
	Резьба	Расход (л/мин)				Модель
		4	16	40	100	
03	3/8	●				PF2W704, 720
04	1/2		●			PF2W720, 740
06	3/4			●		PF2W740, 711
10	1				●	PF2W711

## Электрическая схема и схема подключений

PF2W□□-□□-27□

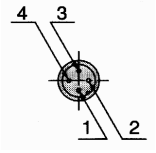


PF2W□□-□□-67□



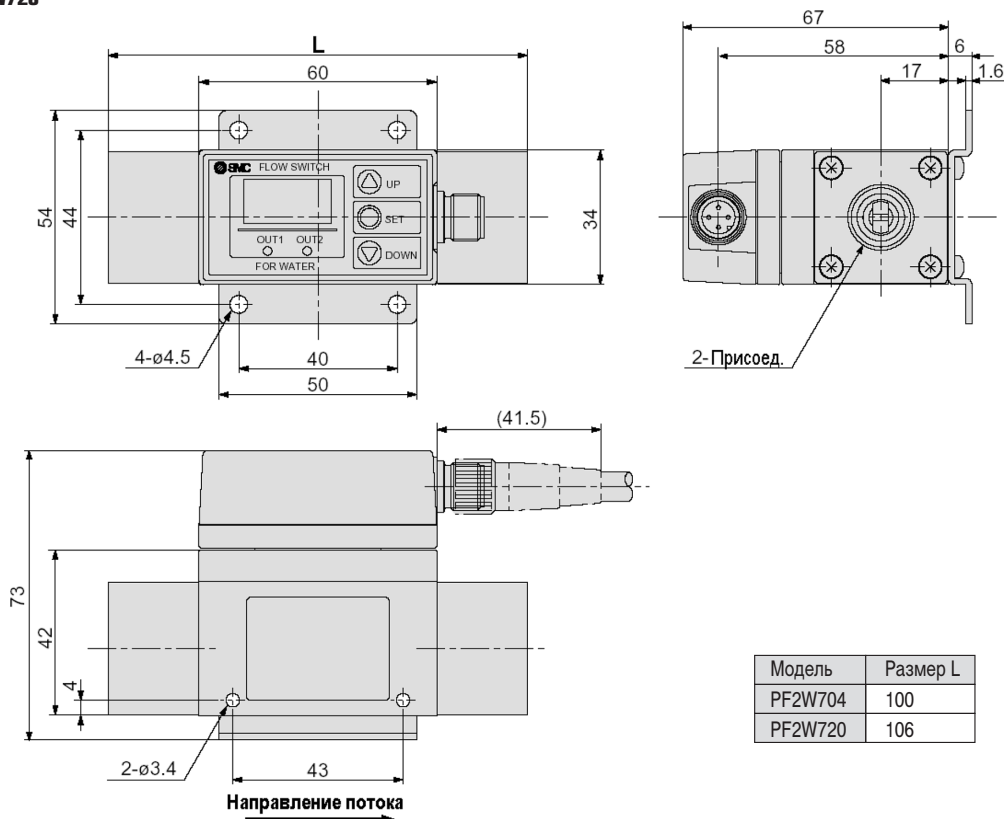
Номер контакта в разъеме

№ контакта	Описание
1	DC(+)
2	OUT1/Аналог. выход
3	DC(-)
4	OUT2



## Размеры

PF2W704, PF2W720

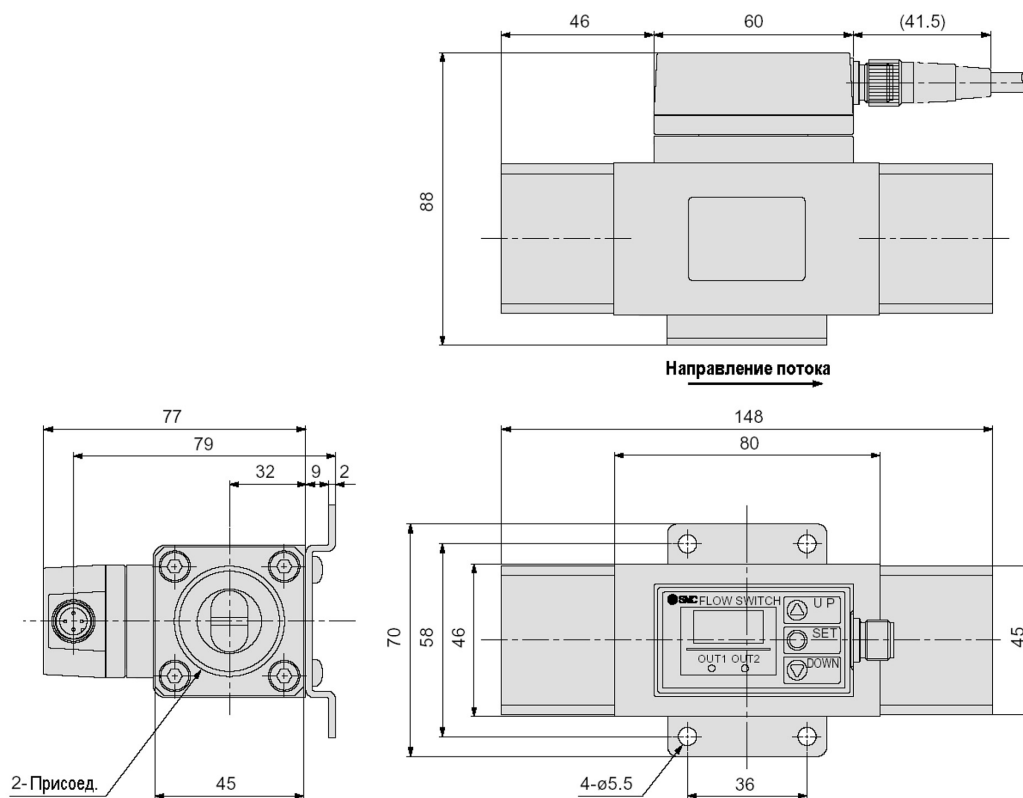


Модель	Размер L
PF2W704	100
PF2W720	106

# Датчик расхода воды с цифровой индикацией PF2W7

## Размеры

PF2W711



PF2W740

